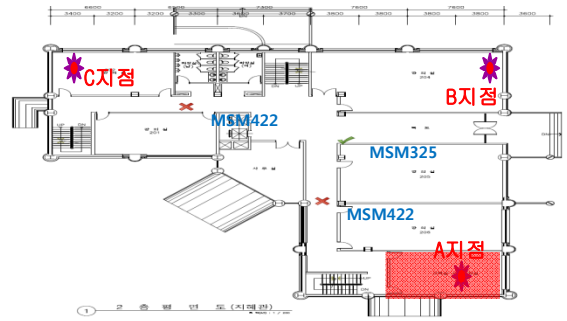
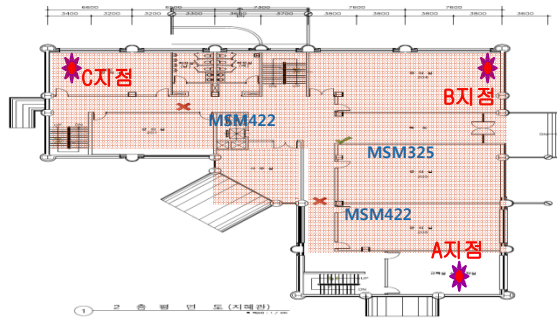
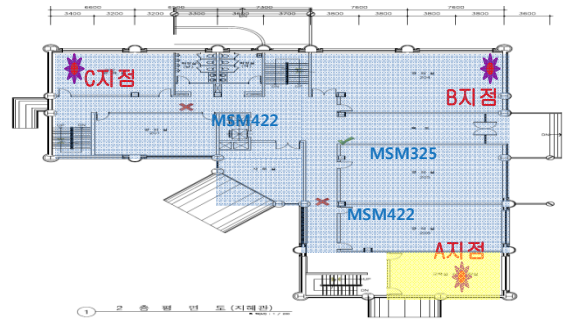
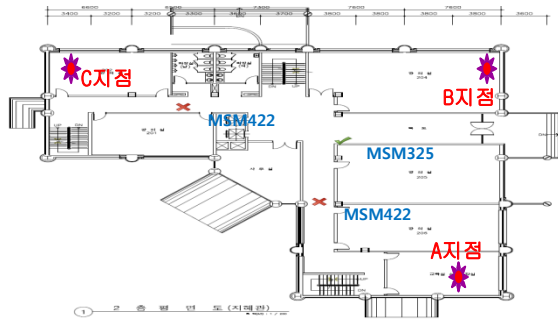


범례 :  센서AP 범위  G Mode 사용지역  N Mode 사용지역  N Mode 사용 불가 지역

위치별 Cell Test 측정 결과(지혜관 지하1층)

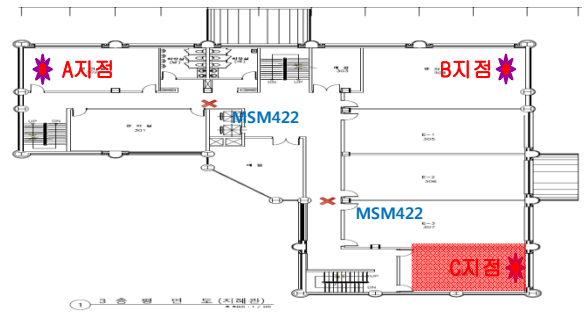
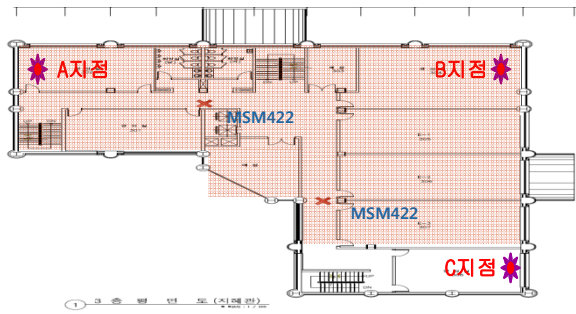
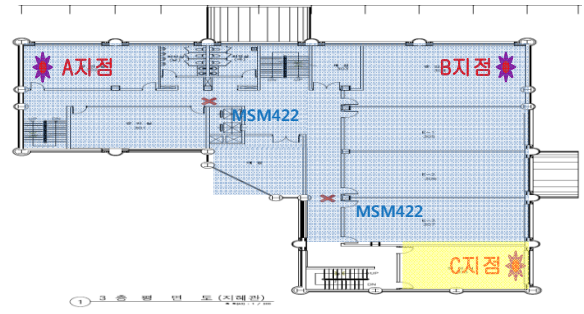
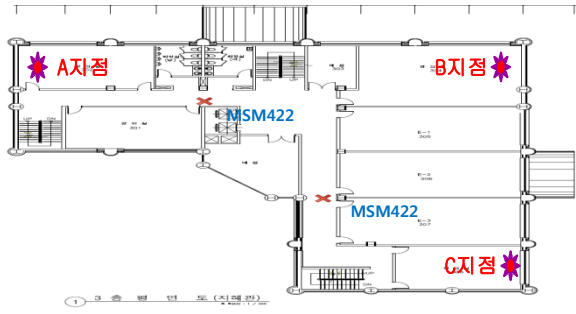
위치	Radio	Mode	dB를	Ping Test(mm)	측정값			비고
					최저값(M)	최고값(M)	인터넷사용시(M)	
A 지점	2.4/5Ghz	G	-38	1~5	54	54	54	BF-01
	5Ghz	N	-50	1~2	300	300	300	BF-01



범례 : ■ 센서AP 범위 ■ G Mode 사용지역 ■ N Mode 사용지역 ■ N Mode 사용 불가 지역

위치별 Cell Test 측정 결과(지혜관 2층)

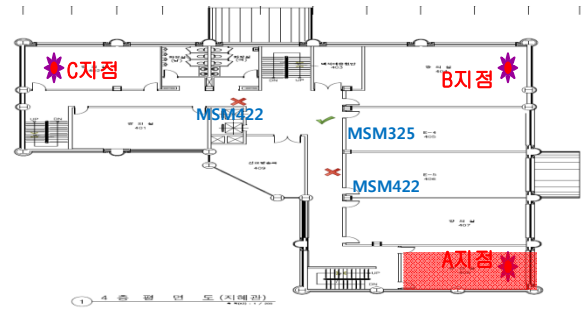
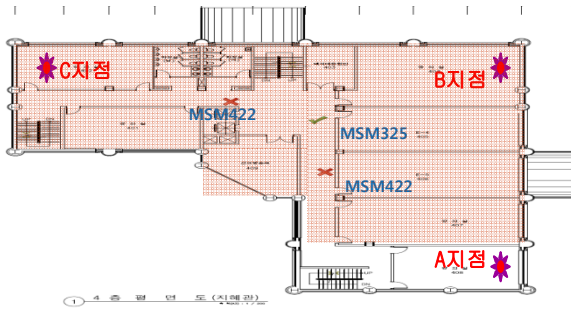
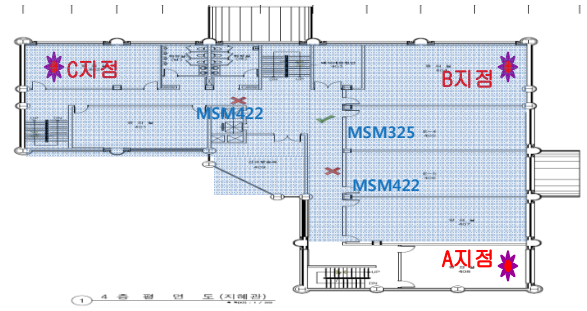
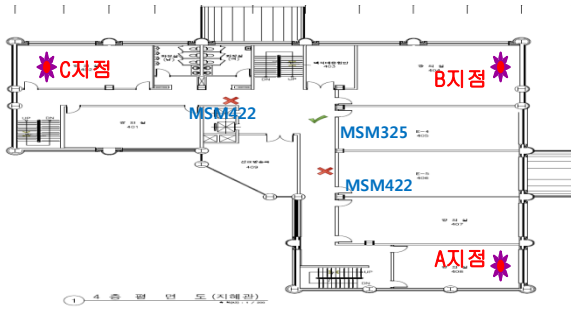
위치	Radio	Mode	dB를	Ping Test(mm)	측정값			비고
					최저값(M)	최고값(M)	인터넷사용시(M)	
A 지점	2.4/5Ghz	G	-80	2~741	2	11	5.5	사용못함
	5Ghz	N						측정불가
B 지점	2.4/5Ghz	G	-70~-79	1~88	5.5	36	12	204호
	5Ghz	N	-85	1~5	24	27	27	
C 지점	2.4/5Ghz	G	-61	1~56	36	54	48	202-2호
	5Ghz	N	-82	1~3	18	27	24	



범례 : ■ 센서AP 범위 ■ G Mode 사용지역 ■ N Mode 사용지역 ■ N Mode 사용 불가 지역

위치별 Cell Test 측정 결과(지혜관 3층)

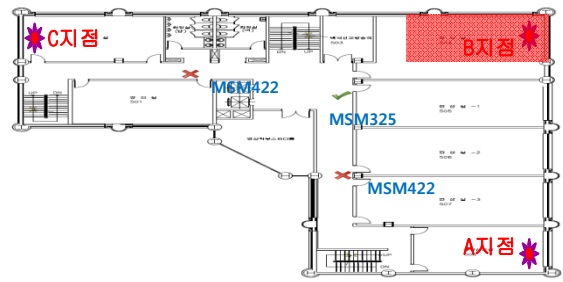
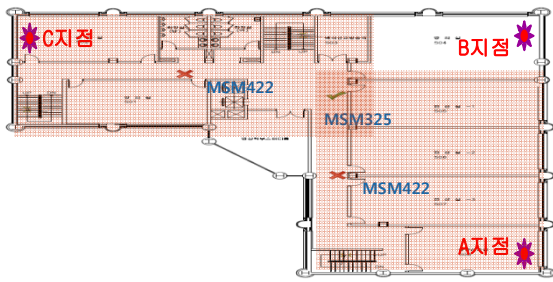
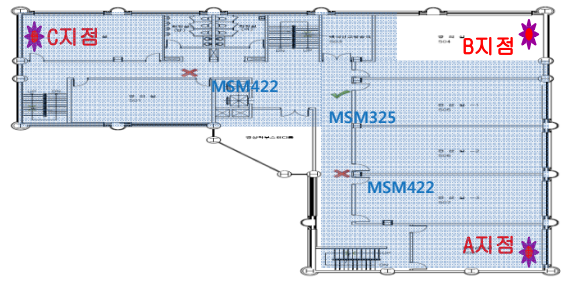
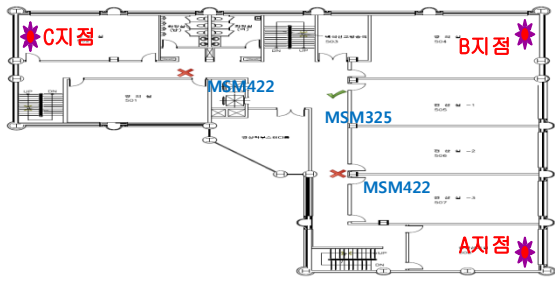
위치	Radio	Mode	dB를	Ping Test(mm)	측정값			비고
					최저값(M)	최고값(M)	인터넷사용시(M)	
A 지점	2.4/5Ghz	G	-66	1~43	24	54	48	302호
	5Ghz	N	-68	1~25	40	120	60	
B 지점	2.4/5Ghz	G	-70	1~28	36	54	48	304호
	5Ghz	N	-81	1~5	13	45	30	
C 지점	2.4/5Ghz	G						308호
	5Ghz	N						



범례 : 센서AP 범위 G Mode 사용지역 N Mode 사용지역 N Mode 사용 불가 지역

위치별 Cell Test 측정 결과(지혜관 4층)

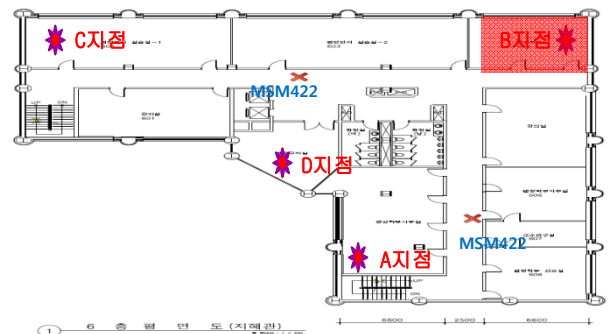
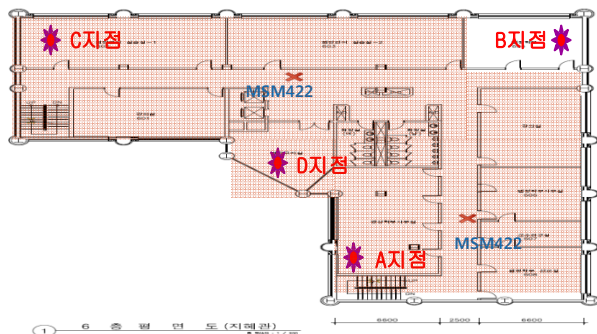
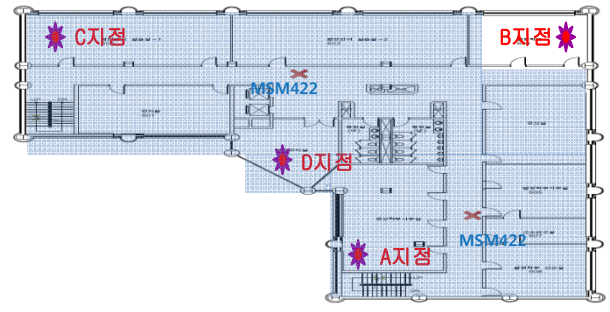
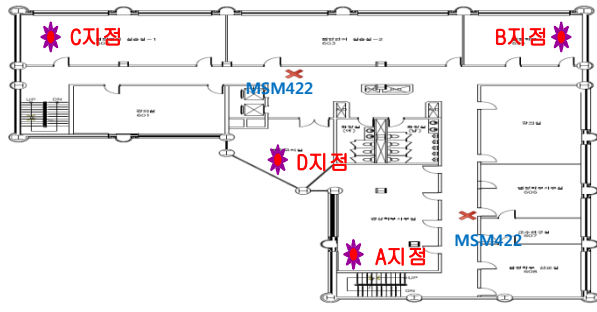
위치	Radio	Mode	dB를	Ping Test(mm)	측정값			비고
					최저값(M)	최고값(M)	인터넷사용시(M)	
A 지점	2.4/5Ghz	G	-69	1~95	18	54	48	408호
	5Ghz	N	-83	1~13	6	24	12	
B 지점	2.4/5Ghz	G	-69	1~64	36	54	48	404호
	5Ghz	N	-80	1~3	45	60	60	
C 지점	2.4/5Ghz	G	-75	1~51	48	54	48	402호
	5Ghz	N	-79~-85	1~4	30	60	30	



범례 :  센서AP 범위  G Mode 사용지역  N Mode 사용지역  N Mode 사용 불가 지역

위치별 Cell Test 측정 결과(지혜관 5층)

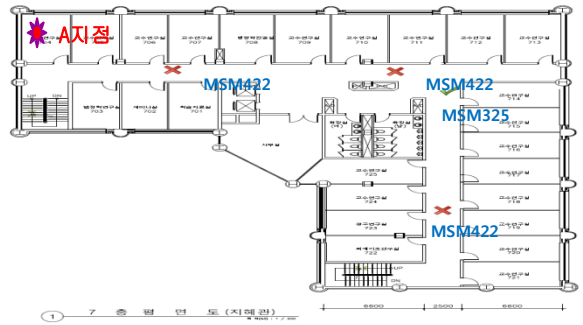
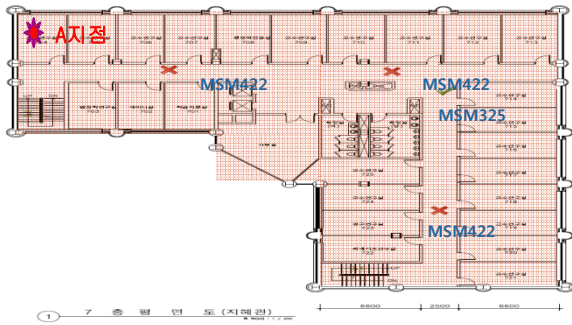
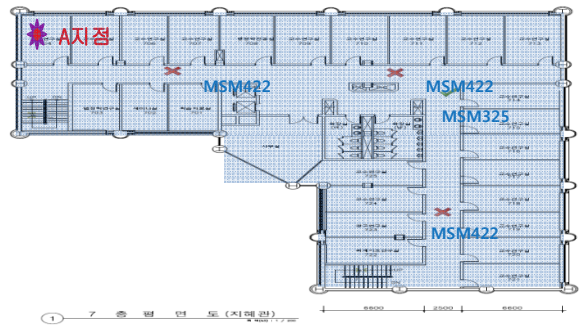
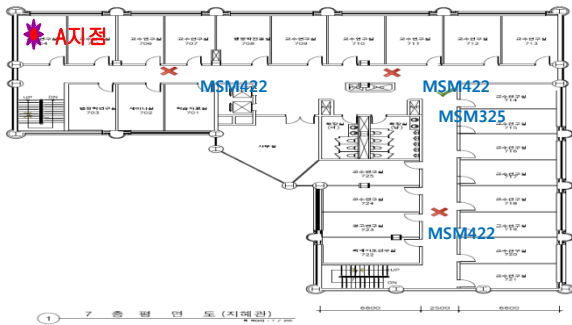
위치	Radio	Mode	dB를	Ping Test(mm)	측정값			비고
					최저값(M)	최고값(M)	인터넷사용시(M)	
A 지점	2.4/5Ghz	G	-58~-62	1~80	12	54	48	영상 선교실
	5Ghz	N	-86	1~3	12	27	27	
B 지점	2.4/5Ghz	G						504호
	5Ghz	N						
C 지점	2.4/5Ghz	G	-55	1~58	54	54	54	502호
	5Ghz	N	-74	1~3	90	120	90	



범례 :  센서AP 범위  G Mode 사용지역  N Mode 사용지역  N Mode 사용 불가 지역

위치별 Cell Test 측정 결과(지혜관 6층)

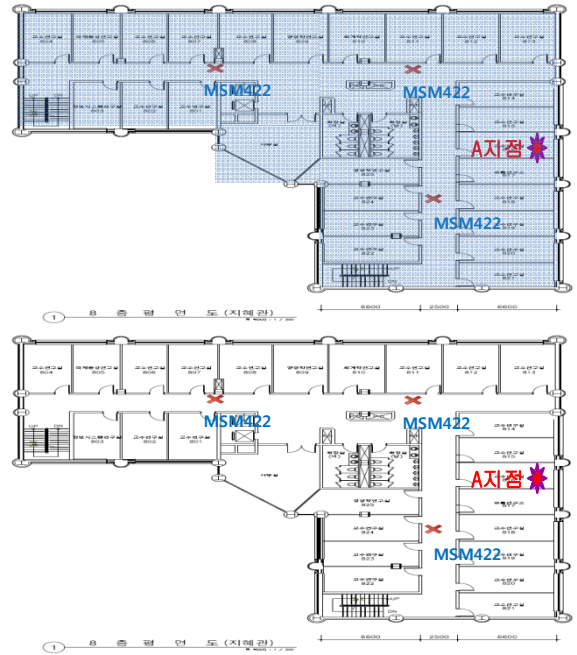
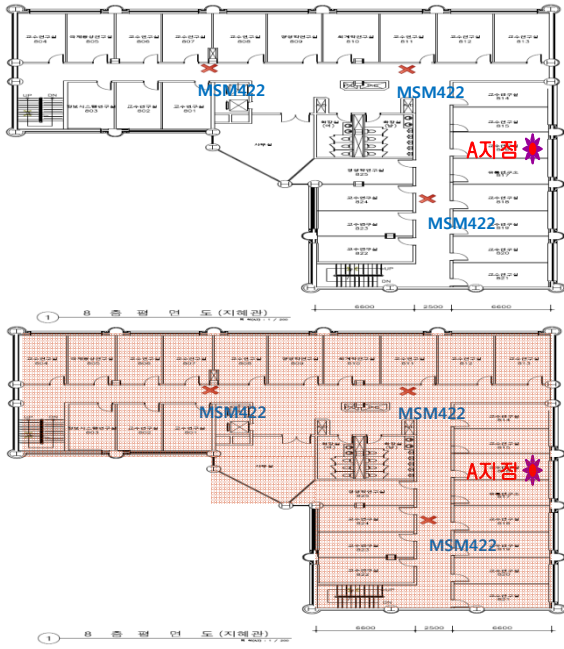
위치	Radio	Mode	dB를	Ping Test(mm)	측정값			비고
					최저값(M)	최고값(M)	인터넷사용시(M)	
A 지점	2.4/5Ghz	G	-49	1~72	54	54	54	609호
	5Ghz	N	-62	1~8	180	300	270	
B 지점	2.4/5Ghz	G	-68	1~58	24	54	36	604-1
	5Ghz	N						
C 지점	2.4/5Ghz	G	-56	1~114	36	54	36	602호
	5Ghz	N	-75	1~3	60	120	90	
D 지점	2.4/5Ghz	G	-50~-60	1~42	54	54	54	611호
	5Ghz	N	-71~-72	1~2	90	180	120	



범례 :  센서AP 범위  G Mode 사용지역  N Mode 사용지역  N Mode 사용 불가 지역

위치별 Cell Test 측정 결과(지혜관 7층)

위치	Radio	Mode	dB를	Ping Test(mm)	측정값			비고
					최저값(M)	최고값(M)	인터넷사용시(M)	
A 지점	2.4/5Ghz	G	-50	1~53	36	54	54	704호
	5Ghz	N	-76	1~4	54	120	90	

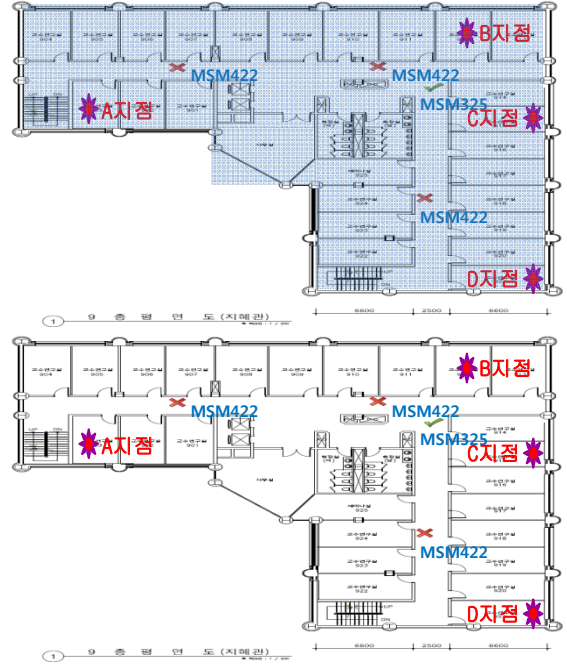
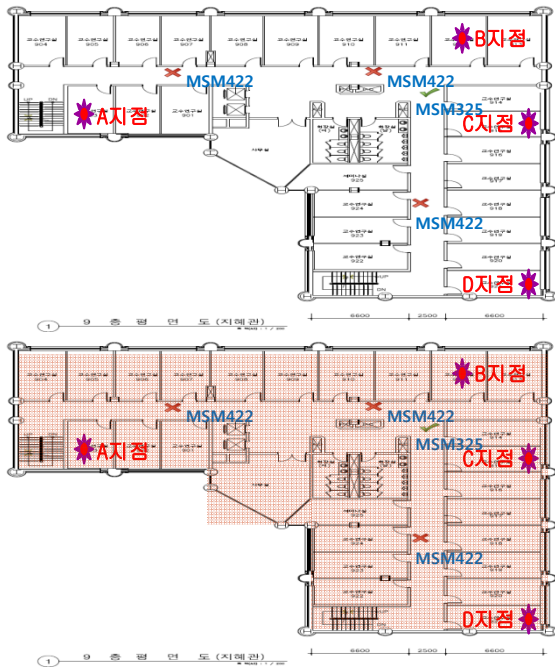


범례 :  센서AP 범위  G Mode 사용지역  N Mode 사용지역  N Mode 사용 불가 지역

위치별 Cell Test 측정 결과(지혜관 8층)

위치	Radio	Mode	dB를	Ping Test(mm)	측정값			비고
					최저값(M)	최고값(M)	인터넷사용시(M)	
A 지점	2.4/5Ghz	G	-67~-73	1~39	36	54	48	
	5Ghz	N	-79~-85	1~3	39	60	54	

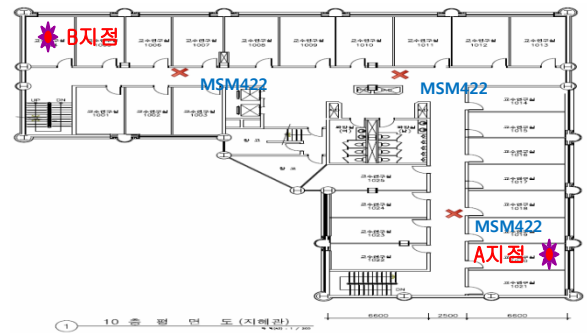
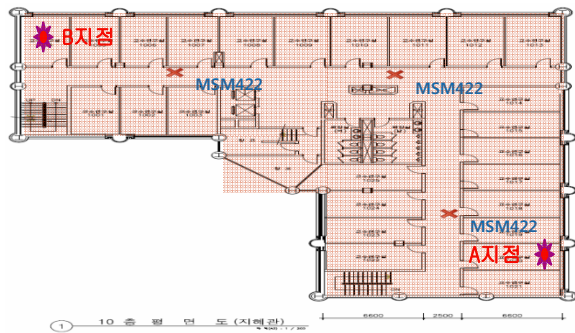
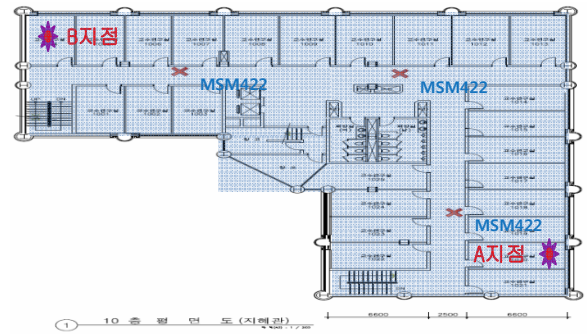
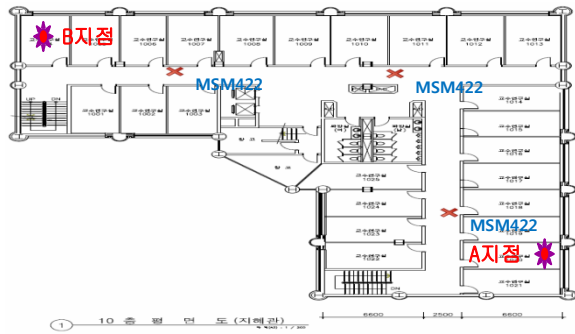




범례 :  센서AP 범위  G Mode 사용지역  N Mode 사용지역  N Mode 사용 불가 지역

위치별 Cell Test 측정 결과(지혜관 9층)

위치	Radio	Mode	dB롤	Ping Test(mm)	측정값			비고
					최저값(M)	최고값(M)	인터넷사용시(M)	
A 지점	2.4/5Ghz	G	-56	1~31	54	54	54	903호
	5Ghz	N	-63	1~5	180	270	240	
B 지점	2.4/5Ghz	G	-40~-52	1~68	54	54	54	912호
	5Ghz	N	-65~-81	1~5	120	180	131	
C 지점	2.4/5Ghz	G	-54~-69	1~79	54	54	54	915호
	5Ghz	N	-73~-80	1~5	60	120	90	
D 지점	2.4/5Ghz	G	-68	1~18	11	54	54	921호
	5Ghz	N	-83	1~3	12	27	24	



범례 :  센서AP 범위  G Mode 사용지역  N Mode 사용지역  N Mode 사용 불가 지역

위치별 Cell Test 측정 결과(지혜관 10층)

위치	Radio	Mode	dB를	Ping Test(mm)	측정값			비고
					최저값(M)	최고값(M)	인터넷사용시(M)	
A 지점	2.4/5Ghz	G	-60	1~71	54	54	54	1020호
	5Ghz	N	-56	1~4	216	300	270	
B 지점	2.4/5Ghz	G	-50	1~69	54	54	54	1004호
	5Ghz	N	-68	1~4	90	180	120	